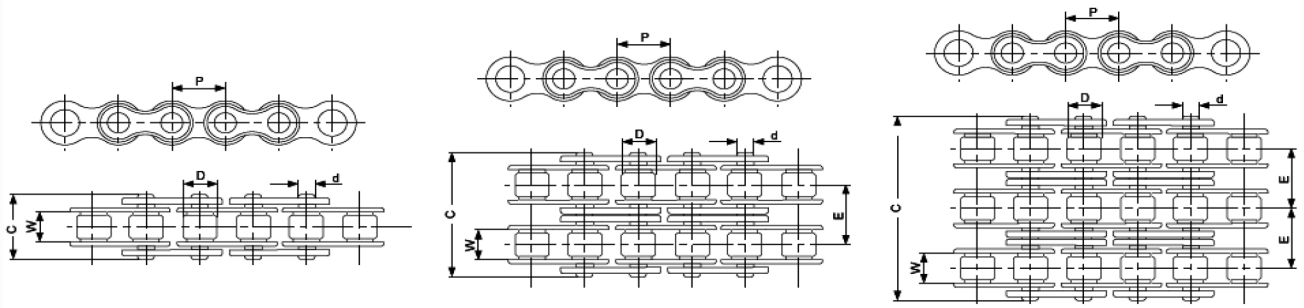


Роликовые цепи ASA



Однорядные

Тип	Шаг	p	W	D	d	E	C	Вес кг/м	Разгрушающая нагрузка (N)
06 A-1	3/8"	9,525	4,77	5,08	3,58		12,40	0,33	10800
08 A-1	1/2"	12,70	7,85	7,94	3,96		16,60	0,62	17500
10 A-1	5/8"	15,875	9,40	10,16	5,08		20,70	1,02	29400
12 A-1	3/4"	19,05	12,57	11,91	5,94		25,90	1,50	41500
16 A-1	1"	25,40	15,75	15,88	7,92		32,70	2,60	69400
20 A-1	1 1/4"	31,75	18,90	19,05	9,53		40,40	3,91	109200
24 A-1	1 1/2"	38,10	25,22	22,22	11,10		50,30	5,62	156300
28 A-1	1 3/4"	44,45	25,22	25,40	12,70		54,40	7,50	212000
32 A-1	2"	50,80	31,55	28,58	14,27		64,80	10,10	278900

Двухрядные

Тип	Шаг	p	W	D	d	E	C	Вес кг/м	Разгрушающая нагрузка (N)
06 A-2	3/8"	9,525	4,77	5,08	3,58	10,13	22,50	0,63	19700
08 A-2	1/2"	12,70	7,85	7,94	3,96	14,38	31,10	1,12	35900
10 A-2	5/8"	15,875	9,40	10,16	5,08	18,11	38,90	2,00	58100
12 A-2	3/4"	19,05	12,57	11,91	5,94	22,78	48,80	2,92	82100
16 A-2	1"	25,40	15,75	15,88	7,92	29,29	62,70	5,15	144800
20 A-2	1 1/4"	31,75	18,90	19,05	9,53	35,76	76,40	7,80	219400
24 A-2	1 1/2"	38,10	25,22	22,22	11,10	45,44	95,80	11,70	314900
28 A-2	1 3/4"	44,45	25,22	25,40	12,70	48,87	103,30	15,14	427500
32 A-2	2"	50,80	31,55	28,58	14,27	58,55	123,30	20,14	562400

Трехрядные

Тип	Шаг	p	W	D	d	E	C	Вес кг/м	Разгрушающая нагрузка (N)
06 A-3	3/8"	9,525	4,77	5,08	3,58	10,13	32,70	1,05	28600
08 A-3	1/2"	12,70	7,75	7,94	3,96	14,38	45,40	1,90	50000
10 A-3	5/8"	15,875	9,40	10,16	5,08	18,11	57,00	3,09	77800
12 A-3	3/4"	19,05	12,57	11,91	5,94	22,78	75,50	4,54	111100
16 A-3	1"	25,40	15,75	15,88	7,92	29,29	91,70	7,89	198400
20 A-3	1 1/4"	31,75	18,90	19,05	9,53	35,76	112,20	11,77	309600
24 A-3	1 1/2"	38,10	25,22	22,22	11,10	45,44	144,40	17,53	437200
28 A-3	1 3/4"	44,45	25,22	25,40	12,70	48,87	152,20	22,20	593300
32 A-3	2"	50,80	31,55	28,58	14,27	58,55	181,80	30,02	780600