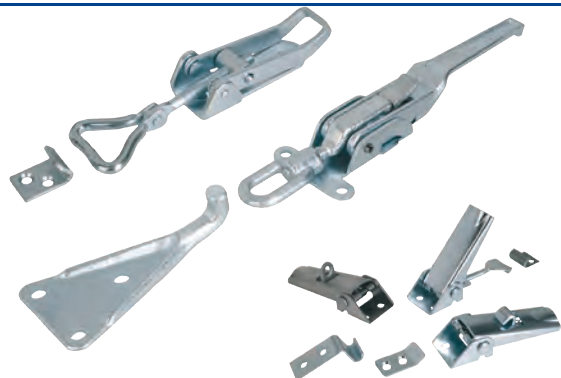


Защёлки



Защёлки натяжные регулируемые
с натяжным крюком
K0050



Страница 625

Защёлки натяжные регулируемые
K0051



Страница 626

Защёлки натяжные регулируемые
усиленной конструкции
K0052



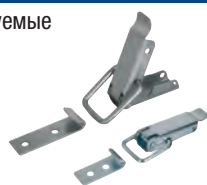
Страница 627

Защёлки натяжные регулируемые
с пружинной скобой
K0043



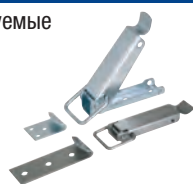
Страница 618

Защёлки натяжные регулируемые
со скобой
K0044



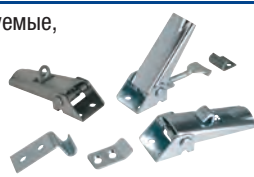
Страница 619

Защёлки натяжные регулируемые
со скобой
K0045



Страница 620

Защёлки натяжные регулируемые,
креплёжные
отверстия видимые
K0046



Страница 621

Защёлки натяжные регулируемые,
креплёжные
отверстия скрытые
K0047



Страница 622

Защёлки натяжные регулируемые,
креплёжные
отверстия видимые
K0048



Страница 623

Защёлки натяжные регулируемые,
креплёжные
отверстия скрытые
K0049



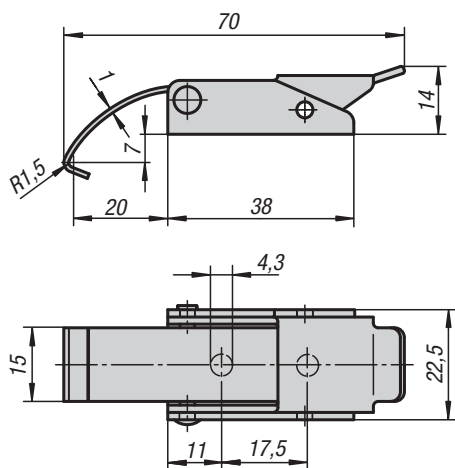
Страница 624

Защёлки натяжные регулируемые

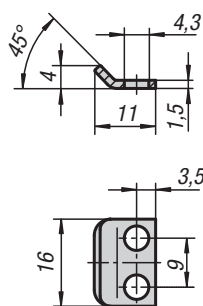
с пружинной скобой



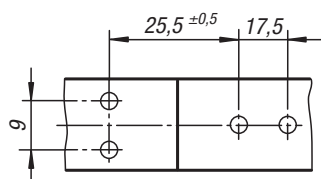
Защёлка
Форма А



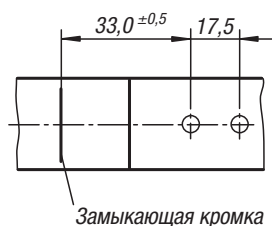
Крюк
Форма А



Расположение отверстий для монтажа
с крючками



без крючков



Материал:

Сталь или нержавеющая сталь 1.4301.

Исполнение:

оцинкованный и хромирование в синий цвет.
Нержавеющая сталь, чистая.

Образец заказа:

Защёлка K0043.1430701
крюк K0043.9143111

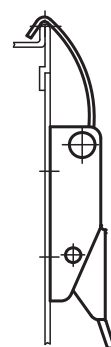
Примечание:

Натяжные защёлки с пружинной скобой для надежного удержания и запирания крышек и клапанов, облицовки различных машин и т. д. За счет прохождения мертвой точки они становятся устойчивы к вибрации.
Крепежное усилие достигается натягиванием пружинной скобы.

Натяжные защёлки могут привинчиваться или приклепываться.

Крюки заказываются отдельно.

Удерживающую силу F1 обеспечивает натяжная защёлка, а не крюк.



KIPR Защёлки натяжные регулируемые с пружинной скобой

Номер заказа Сталь	Номер заказа Нержавеющая сталь	Форма	Усилие зажима F1 Н
K0043.1430701	K0043.1430702	A	500

KIPR Крюки

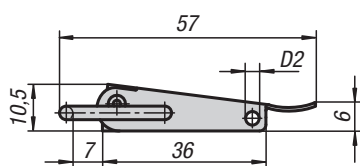
Номер заказа Сталь	Номер заказа Нержавеющая сталь	Форма
K0043.9143111	K0043.9143112	A

Защёлки натяжные регулируемые

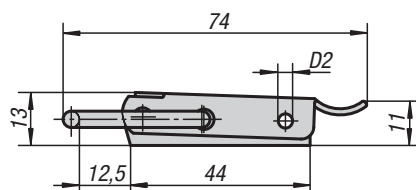
со скобой



Защёлка
Форма А



Защёлка
Форма В



Материал:

Сталь или нержавеющая сталь 1.4301.

Исполнение:

оцинкованный и хромирование в синий цвет.
Нержавеющая сталь, чистая.

Образец заказа:

Защёлка K0044.1330571
крюк K0044.9136281

Примечание:

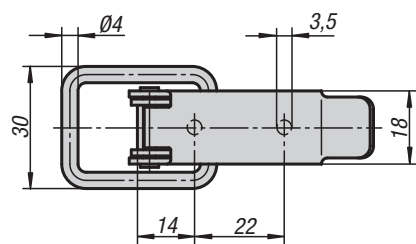
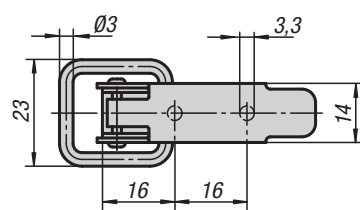
Натяжные защёлки со стяжной скобой для надежного удержания и запирания крышек и клапанов, облицовки различных машин и т. д. За счет прохождения мертвой точки они становятся устойчивы к вибрации. Крепежное усилие достигается натягиванием стяжной скобы.

С помощью отверстия D2 натяжные защёлки должны быть защищены или опломбированы от случайного отвинчивания.

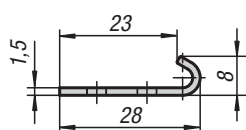
Натяжные защёлки могут привинчиваться или приклепываться.

Крюки заказываются отдельно.

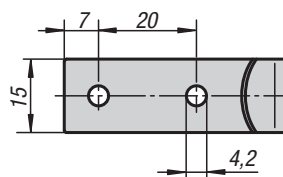
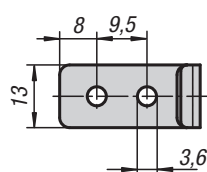
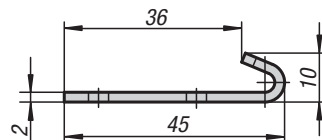
Удерживающую силу F1 обеспечивает натяжная защёлка, а не крюк.



Крюк
Форма А



Крюк
Форма В



KIPR Защёлки натяжные регулируемые со скобой

Номер заказа Сталь	Номер заказа Нержавеющая сталь	Форма	D2	Усилие зажима F1 Н
K0044.1330571	K0044.1330572	A	2,8	1000
K0044.2350741	K0044.2350742	B	3,2	2000

KIPR Крюки

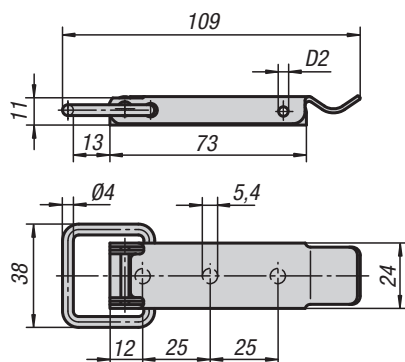
Номер заказа Сталь	Номер заказа Нержавеющая сталь	Форма
K0044.9136281	K0044.9136282	A
K0044.9242451	K0044.9242452	B

Защёлки натяжные регулируемые

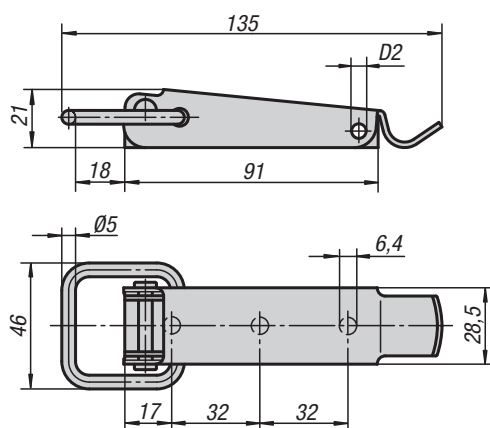
со скобой



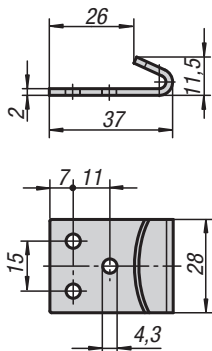
Защёлка
Форма А



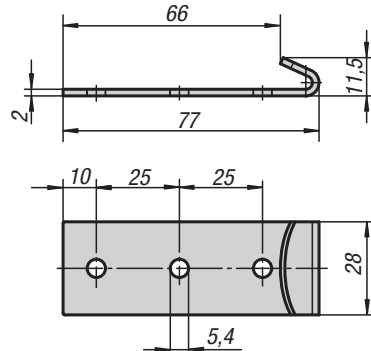
Защёлка
Форма В



Крюк
Форма А



Крюк
Форма В



Материал:

Сталь или нержавеющая сталь 1.4301.

Исполнение:

оцинкованный и хромирование в синий цвет. Нержавеющая сталь, чистая.

Образец заказа:

Защёлка K0045.1541091
крюк K0045.9143371

Примечание:

Натяжные защёлки со стяжной скобой для надежного удержания и запирания крышек и клапанов, облицовки различных машин и т. д. За счет прохождения мертвой точки они становятся устойчивы к вибрации. Крепежное усилие достигается натягиванием стяжной скобы.

С помощью отверстия D2 натяжные защёлки должны быть защищены или опломбированы от случайного отвинчивания.

Натяжные защёлки могут привинчиваться или приклепываться.

Крюки заказываются отдельно.

Удерживающую силу F1 обеспечивает натяжная защёлка, а не крюк.

По запросу:

Запирающееся конструкция с замковой петлей.

KIPR Защёлки натяжные регулируемые со скобой

Номер заказа Сталь	Номер заказа Нержавеющая сталь	Форма	D2	Усилие зажима F1 Н
K0045.1541091	K0045.1541092	A	3,2	2000
K0045.2641351	K0045.2641352	B	3,8	3000

KIPR Крюки

Номер заказа Сталь	Номер заказа Нержавеющая сталь	Форма
K0045.9143371	K0045.9143372	A
K0045.9254771	K0045.9254772	B

Защёлки натяжные регулируемые, крепёжные



отверстия видимые



Материал:

Сталь или нержавеющая сталь 1.4301.

Исполнение:

оцинкованный и хромирование в синий цвет. Нержавеющая сталь, чистая.

Образец заказа:

Защёлка K0046.1420721
крюк K0046.9142141

Примечание:

Регулируемые натяжные защёлки служат надёжной системой запирания и применяются в промышленности. За счет прохождения мертвой точки они становятся устойчивы к вибрации.

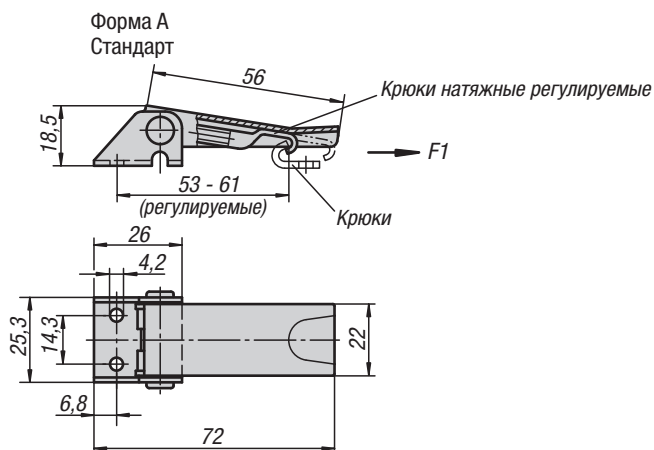
После того как скоба вошла в зацепление с крюком, можно стягивать соединяемые детали натяжением рукоятки до 5 мм. Для выравнивания допусков или для создания достаточного натяжения скоба регулируется шпинделем (M5).

Натяжные защёлки могут привинчиваться или приклепываться.

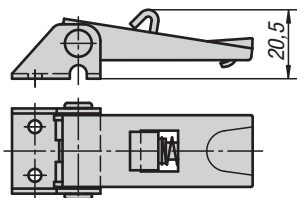
Любой крюк комбинируется отдельно для любой натяжной защёлки.

Крюки заказываются отдельно в желаемом исполнении.

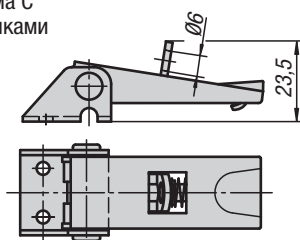
Удерживающую силу F1 обеспечивает натяжная защёлка, а не крюк.



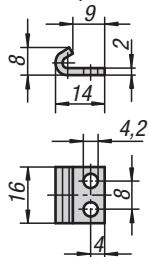
Форма В с предохранительным приспособлением



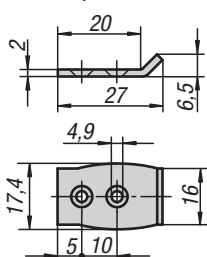
Форма С с замками



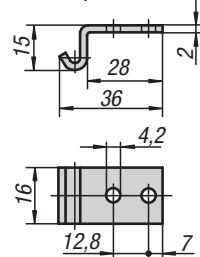
Крюк Форма А



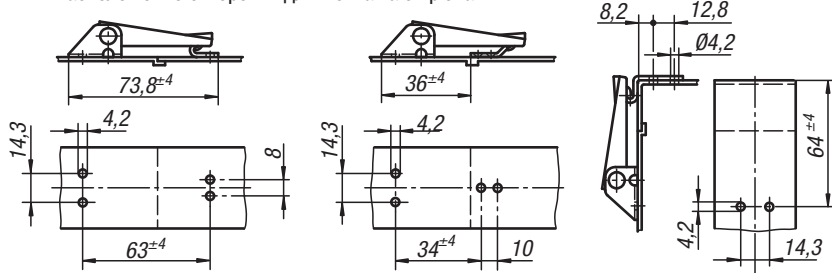
Крюк Форма В



Крюк Форма С



Расположение отверстий для монтажа с крюками



KIPR Защёлки натяжные регулируемые, крепёжные отверстия видимые

Номер заказа Сталь	Номер заказа Нержавеющая сталь	Форма	Усилие зажима F1 Н
K0046.1420721	K0046.1420722	A	1000
K0046.2420721	K0046.2420722	B	1000
K0046.3420721	K0046.3420722	C	1000

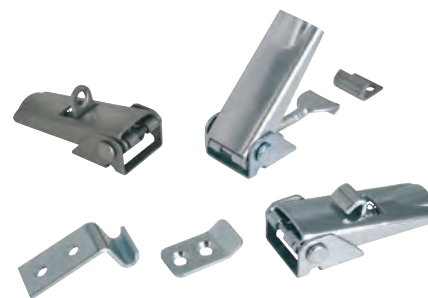
KIPR Крюки

Номер заказа Сталь	Номер заказа Нержавеющая сталь	Форма
K0046.9142141	K0046.9142142	A
K0046.9242271	K0046.9242272	B
K0046.9342381	K0046.9342382	C

Защёлки натяжные регулируемые, крепёжные



отверстия скрытые



Материал:

Сталь или нержавеющая сталь 1.4301.

Исполнение:

оцинкованный и хромирование в синий цвет. Нержавеющая сталь, чистая.

Образец заказа:

Защёлка K0047.1420601
крюк K0046.9142141

Примечание:

Регулируемые натяжные защёлки служат надёжной системой запирания и применяются в промышленности. За счет прохождения мертвой точки они становятся устойчивы к вибрации.

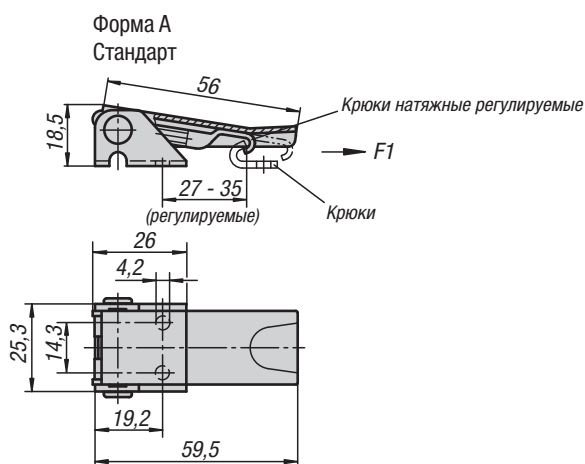
После того как скоба вошла в зацепление с крючком, можно стягивать соединяемые детали натяжением рукоятки до 5 мм. Для выравнивания допусков или для создания достаточного натяжения скоба регулируется шпинделем (M5).

Натяжные защёлки могут привинчиваться или приклепываться.

Любой крюк комбинируется отдельно для любой натяжной защёлки.

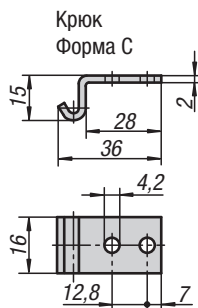
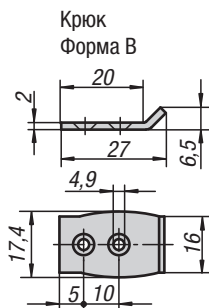
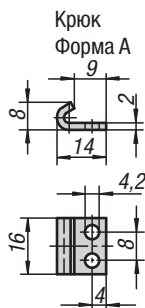
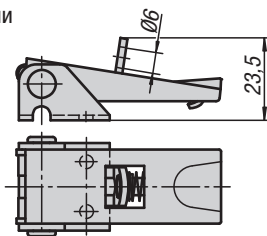
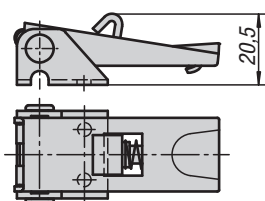
Крюки заказываются отдельно в желаемом исполнении.

Удерживающую силу F1 обеспечивает натяжная защёлка, а не крюк.

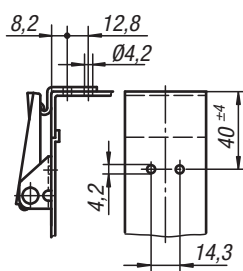
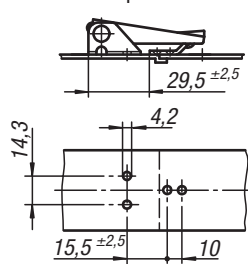
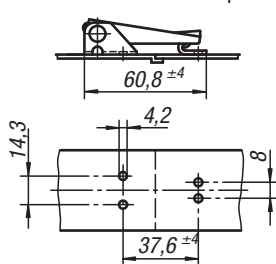


Форма В с предохранительным приспособлением

Форма С с замками



Расположение отверстий для монтажа с крючками



KIPR Защёлки натяжные регулируемые, крепёжные отверстия скрытые

Номер заказа Сталь	Номер заказа Нержавеющая сталь	Форма	Усилие зажима F1 Н
K0047.1420601	K0047.1420602	A	1000
K0047.2420601	K0047.2420602	B	1000
K0047.3420601	K0047.3420602	C	1000

KIPR Крючки

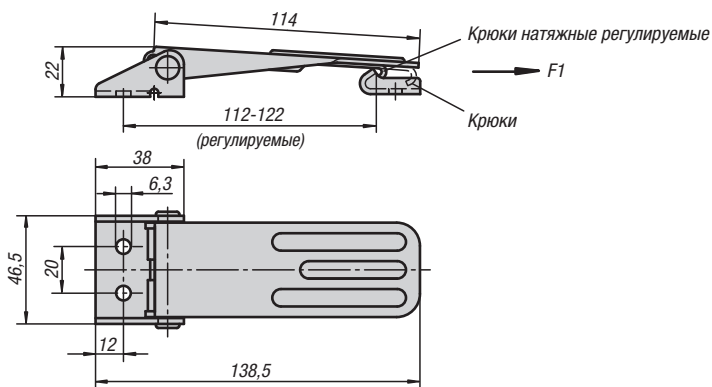
Номер заказа Сталь	Номер заказа Нержавеющая сталь	Форма
K0046.9142141	K0046.9142142	A
K0046.9242271	K0046.9242272	B
K0046.9342381	K0046.9342382	C

Защёлки натяжные регулируемые, крепёжные

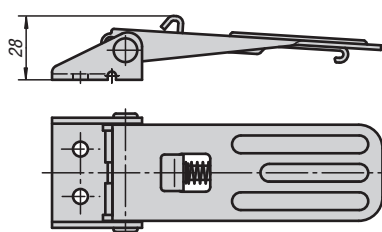
отверстия видимые



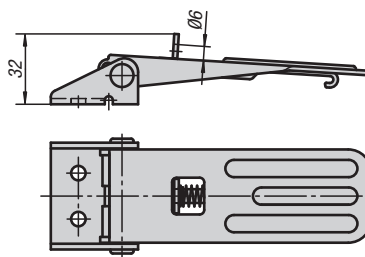
Форма А
Стандарт



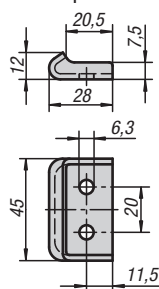
Форма В
с предохранительным приспособлением



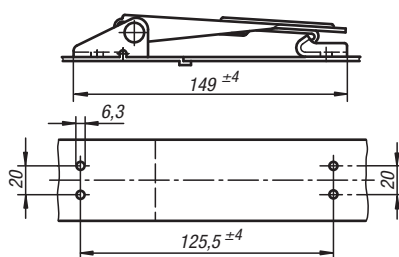
Форма С
с замками



Крюк
Форма А



Расположение отверстий для монтажа с крюками



Материал:

Сталь или нержавеющая сталь 1.4301.

Исполнение:

оцинкованный и хромирование в синий цвет. Нержавеющая сталь, чистая.

Образец заказа:

Защелка K0048.1631391

крюк K0048.9163281

Примечание:

Регулируемые натяжные защелки служат надежной системой запирания и применяются в промышленности. За счет прохождения мертвой точки они становятся устойчивы к вибрации. Далее они отличаются стабильным исполнением и низкой монтажной высотой.

После того как скоба вошла в зацепление с крюком, можно стягивать соединяемые детали натяжением рукоятки до 6 мм. Для выравнивания допусков или для создания достаточного натяжения скоба регулируется шпинделем (M6).

Натяжные защелки могут привинчиваться или приклепываться.

Крюки заказываются отдельно.

Удерживающую силу F1 обеспечивает натяжная защелка, а не крюк.

KIPP Защёлки натяжные регулируемые, крепёжные отверстия видимые

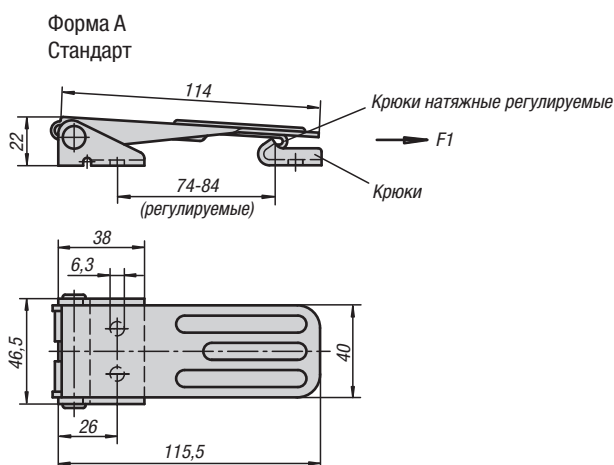
Номер заказа Сталь	Номер заказа Нержавеющая сталь	Форма	Усилие зажима F1 Н
K0048.1631391	K0048.1631392	A	4000
K0048.2631391	K0048.2631392	B	4000
K0048.3631391	K0048.3631392	C	4000

KIPP Крюки

Номер заказа Сталь	Номер заказа Нержавеющая сталь	Форма
K0048.9163281	K0048.9163282	A

Защёлки натяжные регулируемые, крепёжные

отверстия скрытые



Материал:

Сталь или нержавеющая сталь 1.4301.

Исполнение:

оцинкованный и хромирование в синий цвет.
Нержавеющая сталь, чистая.

Образец заказа:

Защелка K0049.1631161
крюк K0048.9163281

Примечание:

Регулируемые натяжные защелки служат надежной системой запирания и применяются в промышленности. За счет прохождения мертвой точки они становятся устойчивы к вибрации. Далее они отличаются стабильным исполнением и низкой монтажной высотой.

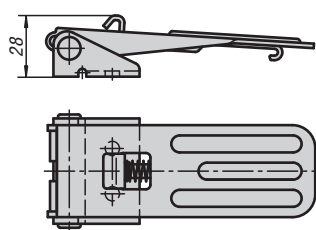
После того как скоба вошла в зацепление с крюком, можно стягивать соединяемые детали натяжением рукоятки до 6 мм. Для выравнивания допусков или для создания достаточного натяжения скоба регулируется шпинделем (M6).

Натяжные защелки могут привинчиваться или приклепываться.

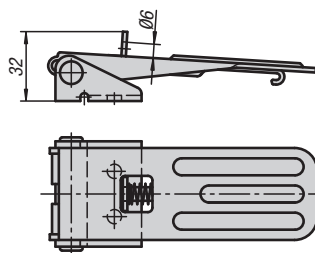
Крюки заказываются отдельно.

Удерживающую силу F1 обеспечивает натяжная защелка, а не крюк.

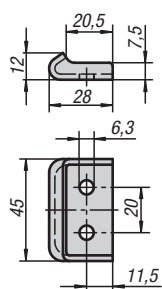
Форма В
с предохранительным приспособлением



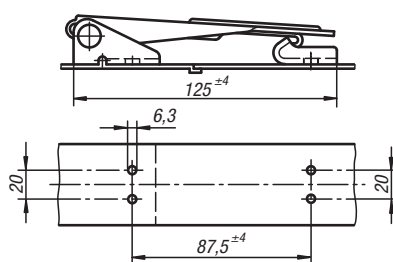
Форма С
с замками



Крюк
Форма А



Расположение отверстий для монтажа
с крюками



KIPP Защёлки натяжные регулируемые, крепёжные отверстия скрытые

Номер заказа Сталь	Номер заказа Нержавеющая сталь	Форма	Усилие зажима F1 Н
K0049.1631161	K0049.1631162	A	4000
K0049.2631161	K0049.2631162	B	4000
K0049.3631161	K0049.3631162	C	4000

KIPP Крюки

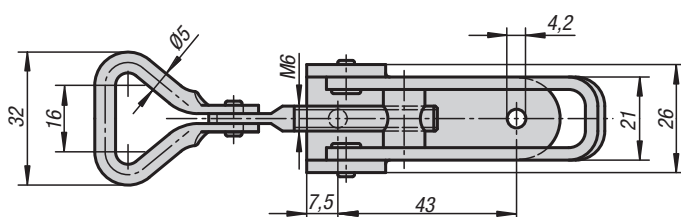
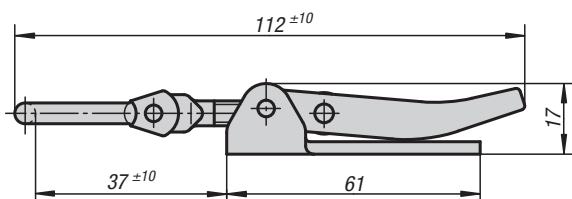
Номер заказа Сталь	Номер заказа Нержавеющая сталь	Форма
K0048.9163281	K0048.9163282	A

Защелки натяжные регулируемые

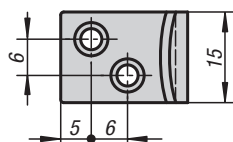
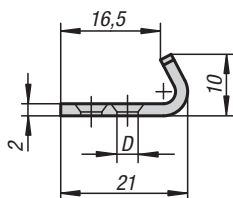
с натяжным крюком



Защёлка
Форма А



Крюк
Форма А



Материал:

Сталь или нержавеющая сталь 1.4301.

Исполнение:

оцинкованный и хромирование в синий цвет.
Нержавеющая сталь, чистая.

Образец заказа:

Защелка K0050.1421121

крюк K0050.9135211

Примечание:

Регулируемые натяжные защелки служат надежной системой запирания и применяются в промышленности. За счет прохождения мертвой точки они становятся устойчивы к вибрации. Для выравнивания допусков натяжная защелка имеет подвижную скобу.

После того как скоба вошла в зацепление с крюком, можно стягивать соединяемые детали натяжением рукоятки до 15 мм. Для выравнивания допусков или для создания достаточного натяжения скоба регулируется шпindelем (M6).

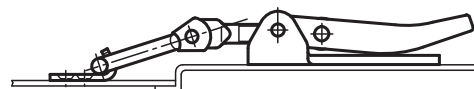
Натяжные защелки могут привинчиваться или приклепываться.

Крюки заказываются отдельно.

Удерживающую силу F1 обеспечивает натяжная защелка, а не крюк.

По запросу:

Поставляются с защитой от раскрытия.



KIPP Защёлки натяжные регулируемые со скобой

Номер заказа Сталь	Номер заказа Нержавеющая сталь	Форма	Усилие зажима F1 Н
K0050.1421121	K0050.1421122	A	1000

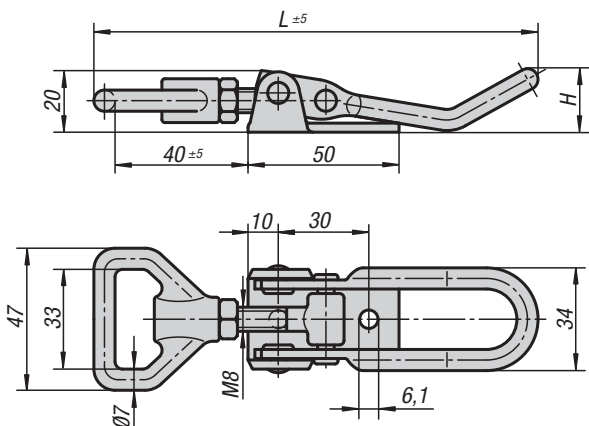
KIPP Крюки

Номер заказа Сталь	Номер заказа Нержавеющая сталь	Форма	D
K0050.9135211	K0050.9135212	A	3,7

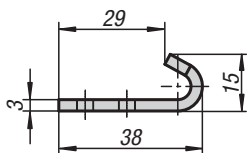
Защёлки натяжные регулируемые



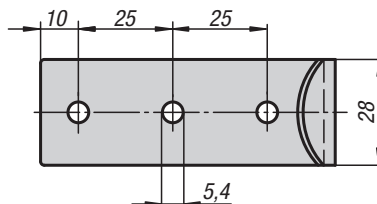
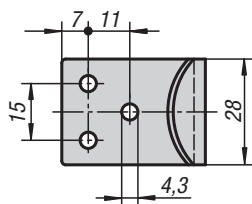
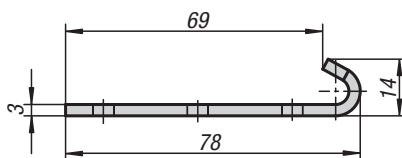
Защёлка
Форма А



Крюк
Форма А



Крюк
Форма В



Материал:

Сталь или нержавеющая сталь 1.4301.

Исполнение:

оцинкованный и хромирование в синий цвет. Нержавеющая сталь, чистая.

Образец заказа:

Защёлка K0051.1611451
крюк K0051.9143381

Примечание:

Регулируемые натяжные защёлки служат надёжной системой запираения и применяются в промышленности. За счет прохождения мертвой точки они становятся устойчивы к вибрации.

После того как скоба вошла в зацепление с крюком, можно стягивать соединяемые детали натяжением рукоятки до 15 мм. Для выравнивания допусков или для создания достаточного натяжения скоба регулируется шпинделем (M8).

Натяжные защёлки могут привинчиваться или приклепываться.

Крюки заказываются отдельно в желаемом исполнении.

Удерживающую силу F1 обеспечивает натяжная защёлка, а не крюк.

По запросу:

Запирающаяся конструкция с замковой петлей.

KIPR Защёлки натяжные регулируемые

Номер заказа Сталь	Номер заказа Нержавеющая сталь	Форма	H	L	Усилие зажима F1 H
K0051.1611451	K0051.1611452	A	21	145	6500
K0051.1611681	K0051.1611682	A	36	168	6500

KIPR Крюки

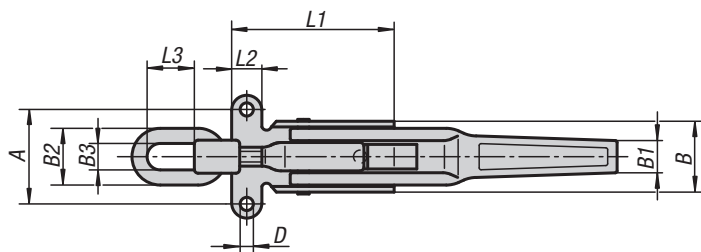
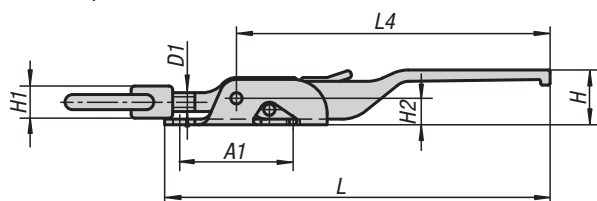
Номер заказа Сталь	Номер заказа Нержавеющая сталь	Форма
K0051.9143381	K0051.9143382	A
K0051.9254781	K0051.9254782	B

Защелки натяжные регулируемые

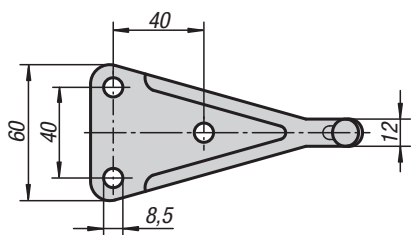
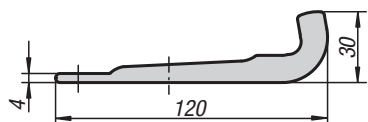
усиленной конструкции



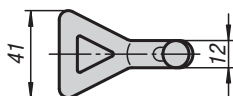
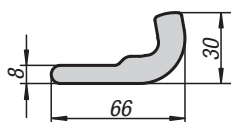
Защёлка
Форма А



Крюк
Форма А



Крюк
Форма В
(привариваемый)



Материал:

Сталь.

Исполнение:

оцинкованный и синее хромирование.
Крюк формы В (привариваемый), чистый.

Образец заказа:

Защелка K0052.1702041

крюк K0052.91851201

Примечание:

Усиленные, кованые натяжные защелки, предназначенные для высоких нагрузок при растяжении, применяются преимущественно для грузового и сельскохозяйственного машиностроения, а также на строительных установках. В закрытом состоянии защелка запирается фиксатором для предотвращения случайного открывания.

Для компенсации допусков и создания достаточного зажимного усилия положение скобы регулируется шпинделем (D1).

Крюки заказываются отдельно в желаемом исполнении.

Удерживающую силу F1 обеспечивает натяжная защелка, а не крюк.

KIPP Защёлки натяжные регулируемые усиленная конструкция

Номер заказа	Форма	A	A1	B	B1	B2	B3	D	D1	H	H1	H2	L	L1	L2	L3	L4	Усилие зажима F1 Н
K0052.1702041	A	50	62	37	18	30	14	7	M10	30	17	14	204	86	16	25	165	20000
K0052.1852371	A	65	82	50	20	36	15	8,5	M14x1,5	32	20	18	237	104	21	40	190	30500

KIPP Крюки

Номер заказа	Форма
K0052.91851201	A
K0052.92000601	B

