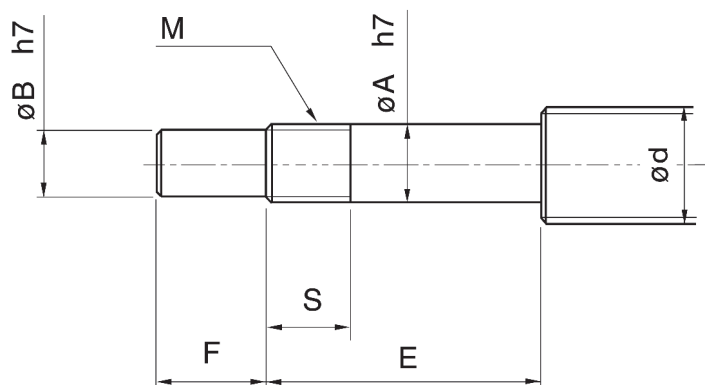


# ТЕХНІЧНІ ІНФОРМАЦІЇ TECHNICAL INFORMATIONS

## Стандартна обробка кінця гвинта зі сторони двигуна Standard end-machining of the motor side of the the screw

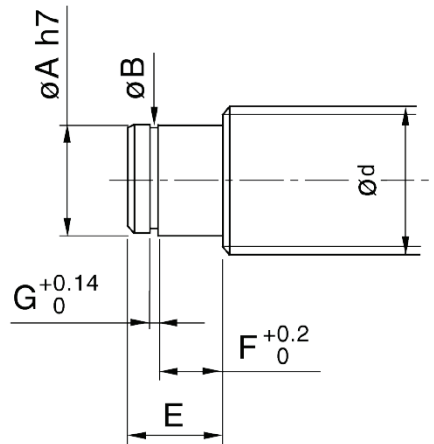


Тип Type	Зовнішній $\varnothing$ гвинта Screw outer $\varnothing$	$\varnothing$ валу в підшипнику Shaft support $\varnothing$				Метрична різьба Metric screw thread		
	d	A	B	E	F	M	S	
	(mm)							
BK10	12/14/15	10	8	36	15	M10X1	16	
BK12	14/15/16	12	10	36	15	M12X1	14	
BK15	18/20	15	12	40	20	M15X1	12	
BK17	20/25	17	15	53	23	M17X1	17	
BK20	25/28	20	17	53	25	M20X1	15	
BK25	32/36	25	20	65	30	M25X1.5	18	
BK30	36/40	30	25	72	38	M30X1.5	25	
BK35	45	35	30	81	45	M35X1.5	28	
BK40	50	40	35	93	50	M40X1.5	35	

Тип Type				Зовнішній $\varnothing$ гвинта Screw outer $\varnothing$	$\varnothing$ валу в підшипнику Shaft support $\varnothing$				Метрична різьба Metric screw thread	
				d	A	B	E	F	M	S
				(mm)						
FK05	-	EK05	-	8	5	4	23	6	M5x0,5	7
FK06	FKA06	EK06	-	8	6	4	28	8	M6X0.75	8
FK08	FKA08	EK08	-	10/12	8	6	32	9	M8X1	10
FK10	FKA10	EK10	AK10	12/14/15	10	8	36	15	M10X1	11
FK12	FKA12	EK12	AK12	14/15/16	12	10	36	15	M12X1	11
FK15	FKA15	EK15	AK15	18/20	15	12	47	20	M15X1	13
FK17	-	-	-	20/25	17	15	59	23	M17x1	17
FK20	FKA20	EK20	AK20	25/28/30	20	17	62	25	M20X1	17
FK25	-	-	AK25	30/32/36	25	20	76	30	M25X1.5	20
FK30	-	-	-	36/40	30	25	72	38	M30X1.5	25



## Стандартна обробка кінця гвинта на підтримуючій стороні Standard end-machining of the floated side of the the screw



Тип Type			Зовнішній $\varnothing$ гвинта Screw outer $\varnothing$	$\varnothing$ валу в підшипнику Shaft support $\varnothing$	Розміри канавки для стопорного кільця Snap-ring groove			
			d	A	B	E	F	G
(mm)								
FF06	EF06	-	8	6	5,7	9	6	0,8
-	EF08	-	10	6	5,7	9	6	0,8
FF10	EF10	BF10	12/14/15	8	7.6	10	7	0.9
FF12	EF12	BF12	14/15/16	10	9.6	11	8	1.15
FF15	EF15	BF15	18/20	15	14.3	13	9	1.15
FF17	-	BF17	20/25	17	16.2	16	12	1.15
FF20	EF20	BF20 (!)	25/28/30	20	19	19(16)	14(12)	1.35
FF25	-	BF25	30/32/36	25	23.9	20	15	1.35
FF30	-	BF30	36/40	30	28.6	21	16	1.75
-	-	BF35	40/45	35	33	22	17	1.75
-	-	BF40	50	40	38	23	18	1.75

**⚠** Для відміченого типу потрібно брати до уваги значення вказані в дужках!  
At the actual column the value in the bracket should be considered!