



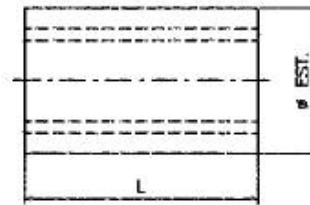
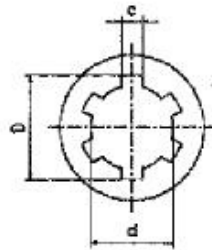
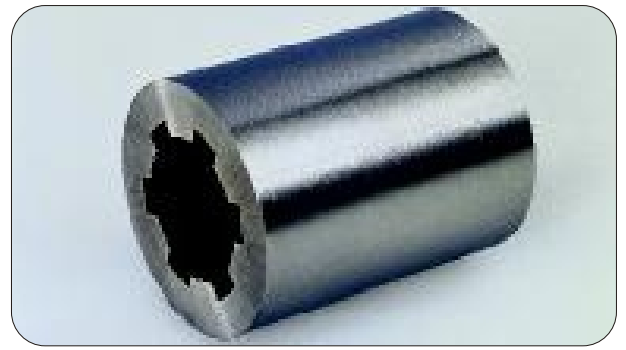
BOCCOLE BROCCIATE

SPLINED BUSHES

serie
series

«BB»

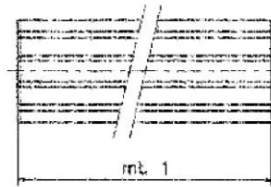
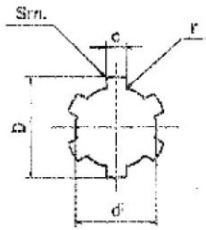
- Materiale: 9 SMnPb 36.
Material: 9 SMnPb 36.
- Esecuzioni speciali a richiesta.
Special executions on request.



Mod. Type	Codice / Code	D	d	c	Z	Ø	TOLL.	L	Rif. uni Uni Ref.	Peso Weight Kg
11BB	SBBO 1100	14	11	3	6	18,75	h8	30	11 UNI	0,033
13BB	SBBO 1300	16	13	3,5	6	21,75	h8	40	13 UNI	0,062
13BB1	SBBO 1301	16	13	3,5	6	24,75	h8	40	13 UNI	0,097
16BB	SBBO 1600	20	16	4	6	27,75	h8	40	16 UNI	0,108
18BB	SBBO 1800	22	18	5	6	31,75	h8	40	18 UNI	0,146
21BB	SBBO 2100	25	21	5	6	35,75	h8	45	21 UNI	0,208
23BB	SBBO 2300	28	23	6	6	39,70	h8	45	23 UNI	0,254
26BB	SBBO 2600	32	26	6	6	44,70	h8	45	26 UNI	0,322
32BB	SBBO 3200	38	32	6	8	49,70	h8	50	32 UNI	0,380
36BB	SBBO 3600	42	36	7	8	59,70	h8	70	36 UNI	0,880
42BB	SBBO 4200	48	42	8	8	69,70	h8	80	42 UNI	1,380
46BB	SBBO 4600	54	46	9	8	81,70	h8	90	46 UNI	2,324



- Materiale: C40.
Material: C40.
- Lunghezza standard: 1 metro.
Stock length: 1 meter.
- Altre lunghezze a richiesta.
Other lengths on request.



Mod. Type	Codice / Code	D	d	c	Z	Sez. / Section mm ²	Peso/Weight Kg/m	Tolleranze - Tolerances			Sm. 45°	r
								D	d	c		
11AS	SASO 1100	14	11	3	6	121,9	0,949	-0,07 -0,20	0,00 -0,08	0,00 -0,08	0,2	0,2
13AS	SASO 1300	16	13	3,5	6	164,1	1,287	-0,07 -0,20	0,00 -0,08	0,00 -0,08	0,2	0,2
16AS	SASO 1600	20	16	4	6	243,4	1,911	-0,07 -0,25	0,00 -0,08	0,00 -0,08	0,2	0,2
18AS	SASO 1800	22	18	5	6	312,4	2,453	-0,07 -0,25	0,00 -0,08	0,00 -0,08	0,2	0,2
21AS	SASO 2100	25	21	5	6	399,8	3,139	-0,07 -0,27	0,00 -0,08	0,00 -0,08	0,2	0,2
23AS	SASO 2300	28	23	6	6	505,2	3,964	-0,07 -0,27	0,00 -0,08	0,00 -0,08	0,3	0,2
26AS	SASO 2600	32	26	6	6	638,6	5,008	-0,07 -0,27	0,00 -0,08	0,00 -0,08	0,3	0,3
32AS	SASO 3200	38	32	6	8	947,8	7,433	-0,07 -0,27	0,00 -0,08	0,00 -0,08	0,3	0,3
36AS	SASO 3600	42	36	7	8	1185,3	9,302	-0,07 -0,27	0,00 -0,08	0,00 -0,08	0,3	0,3
42AS	SASO 4200	48	42	8	8	1576,7	12,371	-0,07 -0,27	0,00 -0,08	0,00 -0,08	0,3	0,3
46AS	SASO 4600	54	46	9	8	1949	15,300	-0,07 -0,27	0,00 -0,08	0,00 -0,08	0,5	0,5