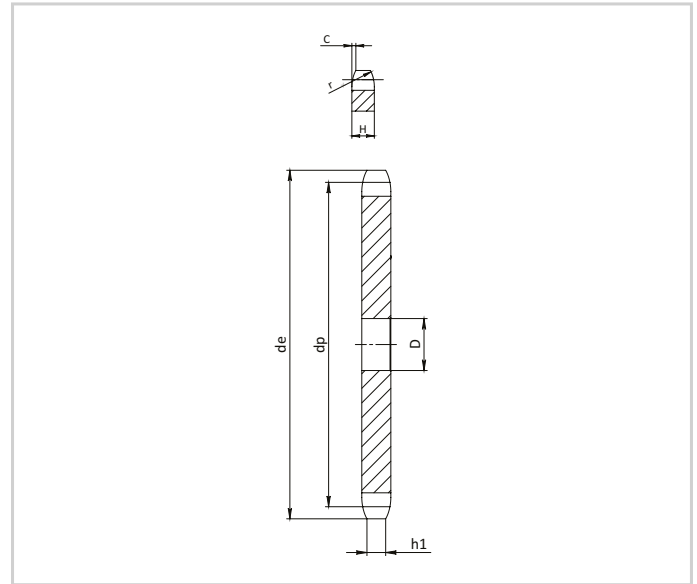


081

1/2" x 1/8" ДЛЯ ОДНОРЯДНОЙ ЦЕПИ

Звездочка	ISO, мм	Цепь	ISO, мм
Радиус зуба r	13,0	Шаг	12,7
Ширина радиуса C	1,3	Внутренняя ширина	3,3
Ширина зуба h1	3,0	Ø ролика	7,75



Z	De, мм	Dp, мм	Однорядная 081-1	
			Артикул	D, мм
8	37,2	33,18	CS06008	8
9	41,5	37,13	CS06009	8
10	46,2	41,10	CS06010	8
11	49,6	45,07	CS06011	8
12	53,9	49,07	CS06012	8
13	58,4	53,06	CS06013	8
14	62,8	57,07	CS06014	8
15	66,8	61,09	CS06015	8
16	70,9	65,10	CS06016	10
17	74,9	69,11	CS06017	10
18	78,9	73,14	CS06018	10
19	82,9	77,16	CS06019	10
20	86,9	81,19	CS06020	10
21	91,0	85,22	CS06021	10
22	95,0	89,24	CS06022	10
23	99,0	93,27	CS06023	10
24	103,0	97,29	CS06024	10
25	107,1	101,33	CS06025	10
26	111,2	105,36	CS06026	12
27	115,4	109,40	CS06027	12
28	119,4	113,42	CS06028	12
29	123,4	117,46	CS06029	12
30	127,5	121,50	CS06030	12
31	131,5	125,54	CS06031	12
32	135,5	129,56	CS06032	12
33	139,6	133,60	CS06033	12
34	143,6	137,64	CS06034	12
35	147,6	141,68	CS06035	12
36	151,7	145,72	CS06036	16
37	155,7	149,76	CS06037	16
38	159,8	153,80	CS06038	16
39	163,8	157,83	CS06039	16
40	167,8	161,87	CS06040	16
41	171,4	165,91	CS06041	16
42	175,4	169,95	CS06042	16
43	179,5	173,99	CS06043	16

Z	De, мм	Dp, мм	Однорядная 081-1	
			Артикул	D, мм
44	183,5	178,03	CS06044	16
45	187,5	182,07	CS06045	16
46	191,6	186,10	CS06046	20
47	195,6	190,14	CS06047	20
48	199,7	194,18	CS06048	20
49	203,7	198,22	CS06049	20
50	207,8	202,26	CS06050	20
51	211,8	206,30	CS06051	20
52	215,9	210,34	CS06052	20
53	219,9	214,37	CS06053	20
54	224,0	218,43	CS06054	20
55	228,0	222,46	CS06055	20
56	232,1	226,50	CS06056	20
57	236,1	230,54	CS06057	20
58	240,2	234,58	CS06058	20
59	244,2	238,62	CS06059	20
60	248,2	242,66	CS06060	20
62	256,7	250,75	CS06062	20
64	264,8	258,82	CS06064	20
65	268,8	262,86	CS06065	20
66	272,9	266,90	CS06066	25
68	280,9	274,99	CS06068	25
70	289,0	283,07	CS06070	25
72	297,1	291,16	CS06072	25
76	313,3	307,33	CS06076	25
78	321,4	315,40	CS06078	25
80	329,4	323,48	CS06080	25
85	349,7	343,70	CS06085	25
90	369,9	363,90	CS06090	25
100	410,3	404,31	CS06100	25
110	450,7	444,74	CS06110	25
114	466,9	460,90	CS06114	25
120	491,2	485,16	CS06120	25
125	511,4	505,37	CS06125	25